

# Aide-Mémoire



# Lexibar

\*Cet aide-mémoire est un outil de référence rapide concernant les éléments clés du logiciel.

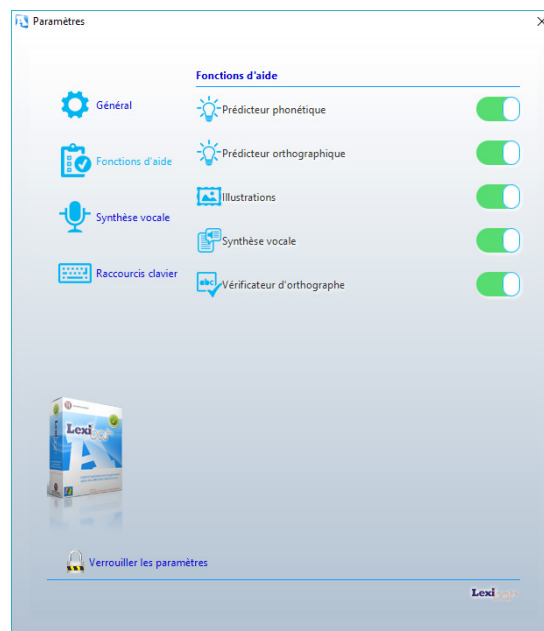
## >> Les paramètres généraux



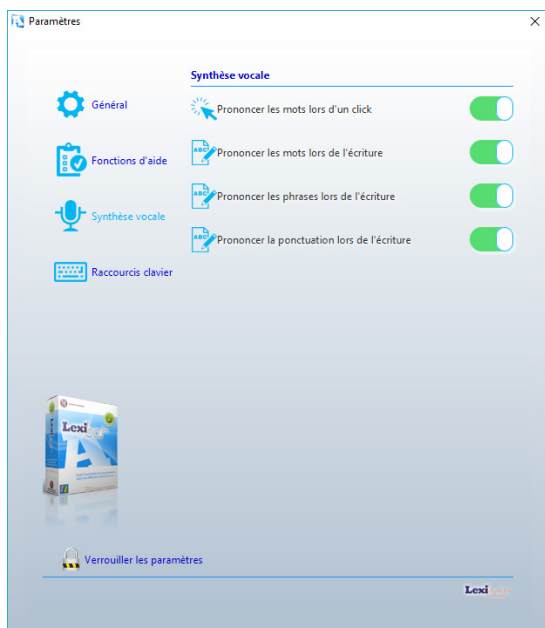
- 1 **L'exécution au démarrage** de Windows permet de lancer Lexibar à chaque démarrage de votre ordinateur.
- 2 **La gestion automatique** intervient en contexte de lecture pour évaluer si le texte sélectionné est en français ou en anglais et utiliser la voix de synthèse associée à la langue de celui-ci.
- 3 **La langue de préférence** permet d'utiliser le logiciel dans les deux langues proposées et d'obtenir des prédictions de mots se rapportant à la langue sélectionnée.
- 4 L'installation complète du Lexibar propose **24 voix de synthèse** différentes.
- 5 Deux gradateurs vous permettent de paramétrer **la vitesse et le volume de la voix** de synthèse.

## >> Activation des fonctions d'aide

- 1 Chaque fonction d'aide peut être **activée et désactivée de manière indépendante**.
- 2 Il est possible de **verrouiller les paramètres** afin de s'assurer que l'utilisateur aura accès uniquement aux fonctions d'aide préalablement activées.



## >> Les paramètres de la synthèse vocale



- 1 **La prononciation des mots lors d'un clic** comprend tant le clic sur un mot dans la boîte de prédiction que d'un mot préalablement écrit.
- 2 **La prononciation des mots lors de l'écriture** permet à l'utilisateur d'entendre les mots écrits dès que l'on appuie sur la barre d'espace.
- 3 **La prononciation des phrases lors de l'écriture** permet à l'utilisateur d'obtenir une relecture complète des phrases écrites, lorsque celles-ci sont terminées par un point.
- 4 **La prononciation de la ponctuation** permet d'avoir une lecture à voix haute des signes de ponctuation employés lors de l'écriture.

## >> Le raccourci clavier

Pour **activer** ou **désactiver** temporairement Lexibar



Il est possible d'activer et de désactiver rapidement le logiciel.  
Il vous vaudra appuyer sur les touches suivantes :



# Le Prédicteur Phonétique

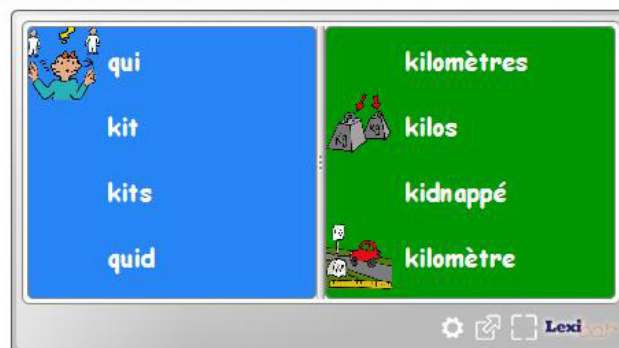
- 1 Analyse et propose **des mots en fonction des phonèmes** que composent les lettres écrites
- 2 Tient compte de plusieurs confusions phonétiques et erreurs fréquentes
- 3 Est idéal pour les **utilisateurs en grande difficulté**

# Le Prédicteur orthographique

- 1 Analyse et propose **des mots en fonction des graphèmes** que composent les lettres écrites
- 2 **Force l'utilisateur à se questionner** sur les lettres utilisées et sa propre stratégie d'écriture
- 3 Est idéal pour la **majorité des utilisateurs**

Les zoizos ki son den la kour menje dé grène.

Prédicteur  
phonétique

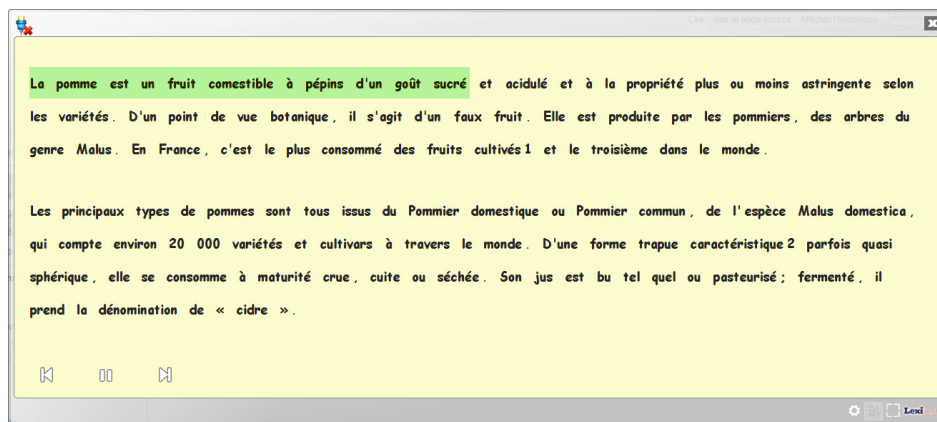


Prédicteur  
orthographique

## >> Les fonctions d'aide (suite)

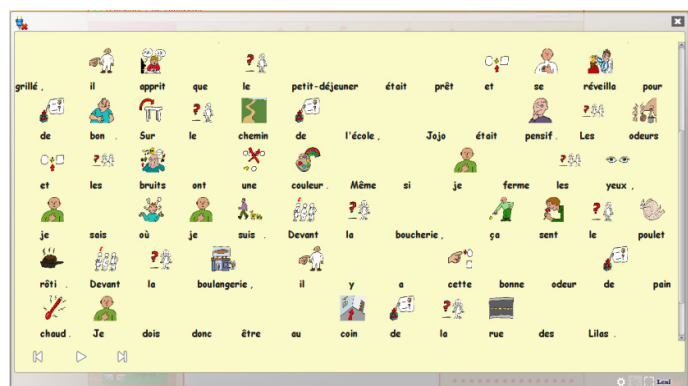
### La synthèse vocale

- 1 S'utilise en **contexte de lecture et d'écriture**
- 2 Permet d'**entendre à voix haute** ce que l'utilisateur écrit ou un texte sélectionné
- 3 Offre un **visuel de lecture adapté pour les personnes dyslexiques**



### Les illustrations

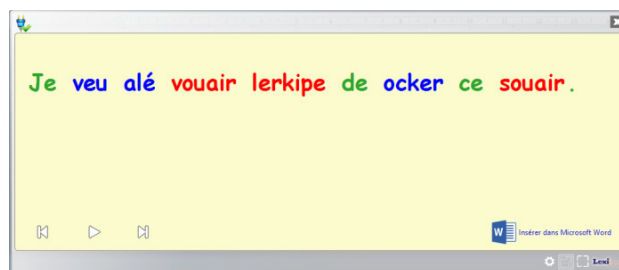
- 1 S'utilise en **contexte de lecture et d'écriture**
- 2 **Améliore la compréhension** de lecture des textes en représentant des mots avec des images
- 3 Permet d'aider l'utilisateur à **effectuer le bon choix de mots** dans la boîte de prédictions



## >> Les fonctions d'aide (suite)

# Le vérificateur d'orthographe

- 1 Affiche en **vert** les mots **appartenant au dictionnaire**
- 2 Affiche en **bleu** les **mots qui contiennent une série de phonèmes** appartenant à un mot du dictionnaire
- 3 Affiche en **rouge** les **mots ayant une erreur d'orthographe** sans correspondance phonétique avec un mot du dictionnaire



## >> Le visuel et la mise en forme

### Pour modifier le visuel

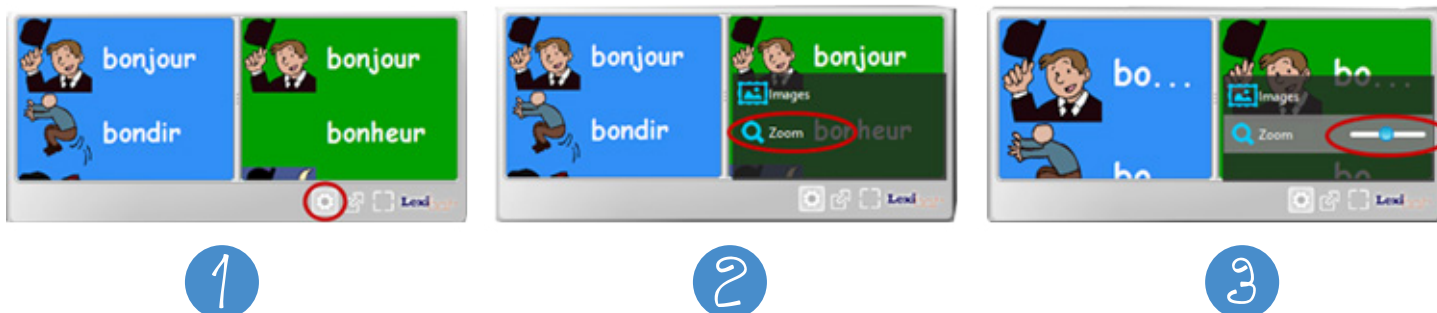
Afin d'obtenir un visuel différent, vous devez **faire pivoter la fenêtre à l'aide du curseur**. Lorsque vous verrez apparaître la main lors du survol de la bande grise, vous pourrez effectuer un clic de souris pour faire pivoter la fenêtre et ainsi changer de visuel.



## >> Le visuel et la mise en forme (suite)

### Pour changer le zoom

La fonction zoom permet de **modifier la taille des caractères et des illustrations** présentes dans la fenêtre de prédictions ainsi que dans la fenêtre de lecture.



### Pour activer et désactiver les illustrations

Il est possible d'activer et de désactiver rapidement les illustrations, tant dans la boîte de prédictions que dans la fenêtre de lecture de manière indépendante. **Il vous suffit de cliquer sur le bouton des paramètres.**



## >> Les fonctions d'aide gratuites

Lexibar offre maintenant la possibilité d'utiliser 3 fonctions d'aide **gratuitement**. Les voici :

- 1 Le prédicteur orthographique
- 2 La synthèse vocale
- 3 Le vérificateur d'orthographe

Pour utiliser les fonctions gratuites, vous devez d'abord télécharger le Lexibar via [lexibar.ca/fr/download](http://lexibar.ca/fr/download), puis une fois le logiciel installé, cliquer sur « **poursuivre gratuitement** ».

## >> Les tutoriels vidéo

En tout temps, il est possible de **visionner nos tutoriels vidéo** pour parfaire vos connaissances du logiciel.

[Tutoriel – Prédicteur phonétique](#)

[Tutoriel – Prédicteur orthographique](#)

[Tutoriel – Synthèse vocale](#)

[Tutoriel – Illustrations](#)

[Tutoriel – Vérificateur d'orthographe](#)

[Tutoriel – Téléchargement, installation et paramètres](#)